

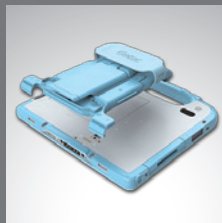


RX10H FULLY RUGGED TABLET

- Intel® Core™ M vPro™ 處理器
- 品質卓越的輕薄設計: 重量僅 1.2 公斤 · 厚度僅 18.8 公釐
- 10.1 吋 Full HD LumiBond®2.0 顯示器 · 搭配 Getac 日光下可讀技術與電容式觸控螢幕
- Getac 的獨家 SnapBack 附加配件 · 提供支撐架、腕帶、智慧卡讀卡機及可拆式鍵盤
- 易於清潔的抗菌表面 · 並符合 EN/IEC 60601-1 規範



辦公室用底座



SnapBack 擴充組



規格

作業系統

Windows 10 Pro

行動運算平台

平台選購項目:

Intel® Core™ M-5Y10c 處理器 0.8 GHz
(Intel® 渦輪加速技術最高可達 2.0 GHz)
- 4MB Intel® 智慧型快取記憶體

Intel® Core™ M-5Y71 vPro™ 處理器 1.2 GHz
(Intel® 渦輪加速技術最高可達 2.9 GHz)
- 4MB Intel® 智慧型快取記憶體

顯示晶片

Intel® HD Graphics 5300

螢幕

10.1" IPS TFT LCD FHD (1920 x 1200)
800 nits LumiBond® 顯示器搭載 Getac 陽光下可讀技術
電容式多點觸控螢幕

儲存裝置與記憶體

4GB LPDDR3 (可擴充至 8GB)
選配固態硬碟 128GB / 256GB / 512GB

鍵盤

6 顆平板按鈕 (Windows、電源、功能鍵 1、功能鍵 2、條碼讀碼器、音量放大、音量減小)

指標裝置

觸控螢幕
- 電容式多點觸控螢幕
- 選配雙重模式觸控螢幕 (多點觸控螢幕以及數位板)

擴充槽

選配 1D/2D 影像式條碼讀取器

I/O 介面

HD 網路攝影機 x 1
800 萬像素自動對焦後置相機 x 1
耳機輸出 / 麥克風輸入 雙用接口 x 1
DC 電源輸入 x 1
USB 3.0 (9-pin) x 1
USB 2.0 (4-pin) x 1
底座轉接頭 (16-pin) x 1
Micro HDMI x 1
選配 GPS, WLAN 及 WWAN RF 天線
pass-through 轉接頭

通訊介面

Intel® 雙頻帶-AC 7265, 802.11ac
藍牙 (v4.0)ⁱⁱ
選配 dedicated GPS
選配 4G LTE 行動寬頻模組

安全功能

選配 Intel® vPro™ 技術
TPM 2.0
選購指紋掃描器或 HF RFID 讀取器ⁱⁱⁱ
選購 SnapBack 附加配件: 腕帶、支撐架及智慧卡讀卡器
選購 SnapBack 附加配件: 腕帶、支撐架、智慧卡讀卡器及可拆式鍵盤

電源

電源轉換器 (65W, 100-240VAC, 50 / 60Hz)
鋰離子智慧電池 (15.2V, 2160mAh)^{iv}
LifeSupport™ 電池插拔技術
選配大容量電池與智慧卡讀卡機擴充組件 (14.4V, 5800mAh)^v

尺寸(寬 x 深 x 高)與重量

280 x 245 x 18.8 mm,
1.2 kg^{vi}

強固特色

通過軍方 MIL-STD-810G 認證與 IP65 認證
1.2 公尺防摔設計
防震防摔設計
通過歐洲 e-Mark 車載安全認證
可選配 ANSI/ISA 12.12.01
可選配 EN/IEC 60601-1^{vii}

環境規格

溫度^{viii}:
- 操作: -21°C 至 55°C
- 儲存: -51°C 至 71°C
濕度:
- 95% RH, 非冷凝

軟體

Getac Utility
Getac Camera
Adobe® Reader®
Getac 條碼管理程式
選購 Absolute DDS® Persistence
周邊配備

電腦包
多槽式充電器 (雙槽)
多槽式充電器 (八槽)
電池組 (15.2V, 2160mAh)
大容量電池 (14.4V, 5800mAh)
電源轉換器 (65W · 100-240VAC)
車用電源轉換器(90W, 11-16VDC 及 22-32VDC)
電容式觸控筆
數位觸控筆
側背帶 (兩點式)
腕帶與支撐架
腕帶、支撐架及智慧卡讀卡器
腕帶、支撐架、智慧卡讀卡器及可拆式鍵盤
支撐架
車用底座
辦公室用底座
螢幕保護膜

Bumper-to-Bumper 保固

意外總是在您無法預料的時候，導致設備中斷服務。如果是在惡劣的環境下，則可能導致成本的高昂的設備停機狀況。

為此，Getac 特別在全新的 Bumper-to-Bumper 保固中，將意外損壞納入標準內容，協助降低您的企業 IT 成本

Bumper-to-Bumper 是能讓您感到安心的保固方案。

這表示您可以放心託付我們，數天內就能讓您的設備恢復運作。

標準

3 年 Bumper-to-Bumper。

- 藍牙效能及可連接的距離會受用戶端裝置所在環境與效能影響，使用者可減少附近區域使用的藍牙無線裝置數量，以降低干擾。
- HF RFID、指紋辨識器擇一適用。
- 13.56MHz 非接觸式 HF RFID 和 NFC 讀取機 (符合 ISO 15693 及 14443 A/B 及 Mifare 與 FeliCa™ 標準)。
- 電池壽命係以 MobileMark 2007 進行測試。電池性能會因軟體應用程式、無線設定、電源管理設定、LCD 亮度、客製化模組及環境情況而有不同。電池的充電次數有限，最終可能需要更換由 Getac 服務業者所製造的新電池。電池的壽命和充電次數會因使用情形及設定而有不同。
- 重量和尺寸因配置和選購配件而異。
- 醫療用 AC 電源變壓器 (EN/IEC 60601-1 認證) 需另行選購。
- 通過國家級獨立第三方測試實驗室執行之 MIL-STD-810G 認證測試。

RX10H

Fully Rugged Tablet



底座解決方案

	車用底座	辦公室用底座
序列連接埠	1	--
外接 VGA	--	1
DC 電源輸入	1	1
USB	2	4
LAN	1	1
HDMI	--	1

Getac

神基科技股份有限公司
台北市南港區南港路一段209號A棟5樓
電話: +886 2 2785 7888
globalmarketing@getac.com | tw.getac.com



Copyright © 2018 Getac Technology Corporation and/or any of its affiliates. All Rights Reserved.
此處資訊僅供參考,適用規格應以索取之報價單為準。 V01M08Y18TW